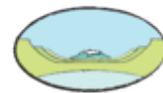


GRÖNLAND 2011



ISLAND TOURS

# Hoteltourndreisen



is-travel - Island Tours AG

Hauptstrasse 94

5070 Frick

Switzerland

+41 62 865 25 65

info@islandtours.ch

2011, [WWW.GROENLANDTOURS.CH](http://WWW.GROENLANDTOURS.CH)



## CONTENTS

Höhepunkte Grönlands .....	3 - 4
Im Herzen Ostgrönlands .....	5 - 6
Land der Mitternachtssonne .....	7 - 8
Inseln im Nordatlantik.....	9 - 10
Land der Inuit .....	11 - 12
Naturwunder Grönland .....	13 - 15
Westgrönland Spezial .....	16 - 17

***is-travel - Island Tours AG***

Hauptstrasse 94  
5070 Frick  
Switzerland

+41 62 865 25 65

[info@islandtours.ch](mailto:info@islandtours.ch)



**ISLAND TOURS**

# Höhepunkte Grönlands



- 10 Tage Hotelreise
- Flugrundreise Ilulissat, Uummannaq, Kangerlussuaq
- Ursprüngliche Inuit Kultur und arktische Natur in Uummannaq
- Ilulissat Eisfjord - Bootsfahrt in der Mitternachtssonne
- Ausflug zum Inlandeis und den Moschusochsen in Kangerlussuaq

Mit dieser Reise zeigen wir Ihnen die schönsten Sehenswürdigkeiten in Nord-West Grönland! Den atemberaubenden Ilulissat Eisfjord, die wildromantische Natur rund um Uummannaq sowie das grönländische Inlandeis bei Kangerlussuaq. Willkommen in Kalaallit Nunaat.

## 1. Tag:

Linienflug nach Kopenhagen. Hotelübernachtung.

## 2. Tag:

Vormittags Linienflug mit Air Greenland ab Kopenhagen nach Kangerlussuaq. Von Kangerlussuaq aus fahren Sie mit einem geländegängigen Bus auf einer Sand- und Schotterpiste durch die Tundralandschaft zum Inlandeis. Auf der Fahrt dorthin haben Sie gute Chancen die zottigen Moschusochsen zu sehen. Am Abend Weiterflug nach Ilulissat am Eisfjord. Transfer zum Hotel Hvide Falk in Ilulissat, wo Sie 4 Nächte verbringen.

## 3. Tag:

Am Vormittag unternehmen Sie einen Rundgang durch Ilulissat. Die Stadt am Eisfjord ist das kulturelle und wirtschaftliche Zentrum in Nord-Westgrönland, hat jedoch mit den bunten Holzhäusern seinen typisch grönländischen Charakter erhalten. In Sichtweite liegt die Mündung des beeindruckenden Eisfjordes, aus ihm entstammen die bis zu 100m aus dem Wasser ragenden Eisberge in der Disko Bucht. Am Nachmittag haben Sie die Möglichkeit den Ort auf eigene Faust zu erkunden. Kunstgegenstände und Souvenirs werden in Ilulissat in gut sortierten Geschäften angeboten.

## 4. Tag:

Bei einer Wanderung (ca. 3 - 5 Std.) in das Sermermiut Tal besichtigen Sie alte Eskimogräber und ausgegrabene Grundmauern alter Inuit Häuser. Von der Bucht aus sehen Sie die majestätischen Eisberge. Die Wanderung führt Sie bis direkt vor den Eisfjord. Hier können Sie in aller Ruhe die faszinierenden Eindrücke auf sich wirken lassen, untermalt durch leises Krachen und Knarren der brechenden Eisgiganten. Am Abend starten Sie zu einer Bootsfahrt (ca. 2 Std.) in den Ilulissat Eisfjord. Die gewaltigen Eistürme, mit ihren phantasievollen Formen, im sanften Licht der Mitternachtssonne zu erleben und die Kälteausstrahlung zu spüren ist einmalig. Ab mind. 6 Pers., Preis inkl. Essen (Stand 08/10): 133,- Euro.

## 5. Tag:

Dieser Reisetag steht Ihnen in Ilulissat zur freien Verfügung. Vor Ort werden fakultativ zusätzliche interessante Ausflüge angeboten. \* Ein besonderes Erlebnis ist ein Hubschrauberflug über den Eisfjord und entlang der Abbruchkante des Inlandeises (fakultativ). Sie landen am Rande des Fjordes mit Blick auf den Gletscher und das Inlandeis, so daß Sie genügend Zeit zum Fotografieren haben. Dauer ca. 1,5 Std. (Flugzeit ca. 54 Minuten). Ab mind. 14 Personen. Preis (Stand 08/10): 370,- Euro.

\* Tagesausflug mit dem Boot zum kalbenden Gletscher "Eqip Sermia" inkl. Lunchpaket. Ab mind. 6 Pers., Preis (Stand 08/10): 216,- Euro.

\* Bootsfahrt zur 15 Kilometer nördlich von Ilulissat gelegenen Grönländer Siedlung Oqaatsut/Rodebay. Im dortigen Restaurant "H8" können Sie grönländische Spezialitäten probieren. Dauer ca. 5 Std.. Ab mind. 6 Pers., Preis inkl. Essen (Stand 08/10): 133,- Euro.

## 6. Tag:

Früh morgens Transfer zum Flughafen in Ilulissat. Flug, über die faszinierende Berg- und Gletscherkulisse und die unzähligen Eisberge in den Fjorden, nach Qaarsut auf der Halbinsel Nuusuaq. Von hier bringt Sie der Helikopter oder ein Boot auf die Insel Uummannaq. Das grönländische Dorf Uummannaq (gleichbedeutend mit "das Herz") liegt am Fuße des herzförmigen 1175 m hohen Berges und zählt zu den schönsten gelegenen Siedlungen in Grönland. Die Insel ist umgeben von treibenden Eisbergen in allen Größen, Formen und schillernden Farben. Das Leben in Uummannaq ist der alten Kultur der Inuit noch sehr verbunden. Während eines Rundganges besichtigen Sie die Steinkirche sowie das Museum mit Gegenständen der Wegener Expedition. Drei Nächte im Hotel Uummannaq.

**7. - 8. Tag:**

Fakultativ bietet sich bei günstiger Witterung die Möglichkeit bei einem Tagesausflug mit dem Boot die ursprüngliche Natur im Uummannaq Distrikt zu erleben: Gletscher, weißblau schimmernde Eistürme, Berge und Wasserfälle, eine traditionelle Jägersiedlung und den verlassenen Ort Qilakitsoq, Fundort der berühmten Eskimomumien. Mit etwas Glück können Sie Seehunde und Wale während des Ausfluges beobachten. Ab min. 8 Pers., Preis inkl. Lunchpaket: 185,- Euro (Stand 08/10). Ab Uummannaq werden weitere fakultative Bootsausflüge angeboten (vorbehalt. Platzverfügbarkeit, Wetterbedingungen).

\* Bootsfahrt in den Uummannaq Fjord in der "Mitternachtssonne". Dauer ca. 2 Std. Ab mind. 8 Pers., Preis (Stand 08/10): 56,-Euro.

\* Walbeobachtungsfahrt. Dauer ca. 4-5 Std.. Ab mind. 8 Pers., Preis (Stand 08/10): 98,-Euro.

\*Tagesausflug mit dem Boot zum faszinierenden "Qarajaq Gletscher" inkl. Lunchpaket. Ab mind. 8 Pers., Preis (Stand 08/10): 185,- Euro.

**9. Tag:**

Morgens Transfer mit Boot oder Helikopter (je nach Verfügbarkeit) nach Qaarsut. Flug nach Kangerlussuaq und weiter nach Kopenhagen, Ankunft ca. 21.00 h. Hotelübernachtung.

**10. Tag:**

Heimflug.

**Leistungen:**

- Linienflüge ab Hamburg/Berlin in der Economy-Klasse mit SAS/LH nach Kopenhagen und zurück inkl. Flughafentaxen
- Linienflug mit Air Greenland von Kopenhagen via Kangerlussuaq und Ilulissat nach Qaarsut und zurück inkl. Flughafentaxen
- Helikopter-/oder Bootstransfer Qaarsut - Uummannaq – Qaarsut
- alle Transfers in Grönland
- 2 Nächte im Standard-Stadthotel in Kopenhagen in 2-Bettzimmer mit DU/WC/F
- 7 Nächte in Hotels in Grönland im Standard 2-Bettzimmer mit DU/WC
- Besichtigungen und Ausflüge laut Programm
- Eintritt Museum in Uummannaq
- Halbpension ab 2. Tag Abendessen bis 9. Tag Frühstück
- deutschspr. Reiseleitung in Grönland
- Dumont Reiseführer Grönland

**Nicht enthalten:**

- Mittagessen und Getränke
- Fakultative Ausflüge
- Getränke und Mahlzeiten auf den SAS/LH/AUA/Swiss Flügen
- Transfers in Kopenhagen
- Reiseversicherungen

**Teilnehmer:**

Mind. 6, max. 12 Personen

**Reisetermine 2011:**

23.06. - 02.07.

14.07. - 23.07.

28.07. - 06.08.

**Hinweise:**

Leichte Wanderungen in weglosem Gelände teils auf Naturpfaden. Änderungen des Programmablaufes bedingt durch arktische Wetterbedingungen sind vorbehalten. Wir empfehlen Ihnen aus Kapazitätsgründen fakultative Ausflüge frühzeitig vorzubuchen. Eine ausführliche Beschreibung der möglichen Ausflüge erhalten Sie mit Ihrer Reisebestätigung. Die Vorausbuchung ist vorbehaltlich der Verfügbarkeit bis 6 Wochen vor Abreise möglich.

**Reisepreise pro Person in CHF:**

ab Hamburg, Berlin: **6015,-**

EZ-Zuschlag: **82,-**

**Flugzuschläge/Abschläge:**

ab Düsseldorf, Frankfurt, Stuttgart, München: **85,-**

ab Wien (AUA), Zürich (Swiss): **270,-**

ab Kopenhagen (8 Tage Reise, ohne Hotelnächte in Kopenh.): **- 360,-**

**Zuschläge für 4\* Hotel in Kopenhagen pro Person:**

1 ÜN im DZ/DU/WC/F im Airporthotel Hilton p.P **70,-**

1 ÜN im EZ/DU/WC/F im Airporthotel Hilton: **100,-**

ÜN im DZ/DU/WC/F im 4\* Stadthotel p. P.: **95,-**

1 ÜN im EZ/DU/WC/F im 4\* Stadthotel: **120,-**



# Im Herzen Ostgrönlands



- 8 Tage Reise mit Hotelkomfort
- Bootsexkursion zu den Eisbergen im Polarmeer
- Weitere erlebnisreiche Ausflüge vor Ort buchbar
- Verlängerung in Tasiilaq und Island möglich

## 1. Tag:

Flug nach Keflavik/Island. Transfer zum Hotel in Reykjavik.

## 2. Tag:

Transfer zum Stadtflughafen in Reykjavik. Sie fliegen von Reykjavik aus in ca. 2 Std. nach Kulusuk. Im Anschluß daran Helikopterflug über den Kulusuk Fjord, Amassalik Fjord und das offene Meer nach Tasiilaq. Schon in diesen ersten Stunden erleben Sie Grönland hautnah - klare Luft, Eisberge in allen erdenklichen Formen und Farben, von weiß, silbern bis türkisgrün und blau. Ankunft in Tasiilaq (dän. Amassalik). Transfer zum Hotel Angmagssalik, wo Sie 5 Nächte verbringen.

## 3. Tag:

Der Ort Tasiilaq hat ca. 1500 Einwohner und ist das kulturelle und wirtschaftliche Zentrum an der Ostküste. Besichtigen Sie während Ihres Aufenthaltes den Fischereihafen, das Museum sowie das rekonstruierte Erdhaus, eine traditionelle Wohnstätte der Inuit, gebaut aus Erde, Moos und Steinen. Ein lohnenswerter Besuch ist die Schnitzwerkstatt, in der Grönländer nach alten Traditionen aus Horn und Knochen Figuren und Tupilaks schnitzen und der Handwerksladen mit Fellarbeiten. Weiters können Sie in das "Tal der Blumen" gehen, eine leichte Wanderung über Wiesen, vorbei an klaren Seen und Wasserfällen.

## 4 - 6. Tag:

Während Ihres Aufenthaltes unternehmen Sie einen Bootsausflug zwischen treibenden Eisschollen und Eisbergen des Polarstromes. Das Boot verlässt den geschützten Fjord und gleitet sicher zwischen den Eisbergen hindurch. Die Fahrt (6 - 8 Std.) kann in den Johan Petersen Fjord zu den gigantischen Eisbrüchen aus 1.000m Höhe führen, doch auch ein anderer interessanter Bootsausflug kann wetter- und eisbedingt alternativ stattfinden. Im Juli und August halten sich in diesen Gewässern Minkwale, Buckelwale, Killerwale und Finnwale gerne auf. Durch die örtliche Agentur in Amassalik, können weitere fakultative Ausflüge unternommen werden. Abhängig von den Wetter- und Eisbedingungen und der Mindestbeteiligung ( 4 Pers.) können Sie sich verschiedenen Ausflügen anschließen und diese direkt vor Ort buchen.

\* Bootstour zu der Gletscherfront des Apusijaajik Gletschers. Hier erleben Sie, wie kleine Eisberge entstehen und riesige Eismassen zerbersten (5 - 6 Std.). Preis ca. 77,- Euro.

\* Bootsfahrt entlang der Küste nach Ikatek, eine kleine Siedlung auf einer Insel im Sermilik Eisfjord. Auf der Weiterfahrt besuchen Sie die verlassenen Erdhäuser von Pupik, Akernernak oder Ukeriavajik (ca. 6 - 8 Std.). Preis ca. 112,- Euro.

\* Reise zu der Gletscherfront des Knud Rasmussen oder Karale Gletschers bei Sermiligaaq. Hier erleben Sie mit etwas Glück die Geburt eines riesigen Eisberges, wie er im Wasser untertaucht und blauschimmernd aus den Fluten emporsteigt (ca. 8 - 10 Std.). Preis ca. 140,- Euro.

\* Bootsfahrt um die gesamte Insel Amassalik. Sie besuchen das Dorf Ikatek und die Erdhäuser von Pupik und Akernernak. Das Boot schlängelt sich durch den eisgefüllten Sermilik Eisfjord zum Jägerdorf Tiniteqilaq, das mit etwa 120 Einwohnern eine der größeren Siedlungen außerhalb Tasiilaqs ist. (ca. 8 Std.). Preis ca. 112,- Euro.

\* Fahrt via Ikatek in den Sermilik Eisfjord und weiter in den faszinierenden Johann Petersen Fjord. 5 - 6 Eisströme speisen mit unzähligen kleinen und großen, prächtig gefärbten Eisbergen den Fjord. (ca. 6 - 8 Std.). Preis ca. 112,- Euro.

\* Bootsfahrt entlang der Küste südwärts durch den Sermilik Fjord nach Nagtiviit. Dies ist der Ausgangsort für zahlreiche Expeditionsteams zur Überquerung des Inlandeises (ca. 6 - 8 Std.). Preis ca. 112,- Euro. \*

## 7. Tag:

Transfer zum Heliport und Flug nach Kulusuk und anschließend Rückflug von Kulusuk nach Reykjavik. Transfer zum Hotel in Reykjavik.

## 8. Tag:

Transfer zum Flughafen Keflavik und Rückflug, oder Verlängerungsprogramm auf Island.

**Hotel Angmagssalik**

Das Hotel liegt etwas oberhalb der Siedlung. Es verfügt über 30 Zweibettzimmer mit DU/WC sowie weitere 8 Deluxe Zimmer mit DU/WC, ein Restaurant, eine Kaffee Lounge und eine Sonnenterrasse.

**Hinweise:**

Eine Reiseleitung begleitet diese Reise nicht. Während Ihres Aufenthaltes können durch die örtliche Agentur fakultative Ausflüge unternommen werden. Die Ausflüge sind immer stark wetterabhängig. Die Bootsausflüge werden mit kleinen, offenen Booten durchgeführt. Bei wetterbedingten (Höhere Gewalt) Flugverspätungen der Air Iceland von/nach Grönland übernimmt die Airline nicht die entstehenden Zusatzkosten für Übernachtung und Verpflegung, diese müssen vom Reisenden selbst bezahlt werden.

**Leistungen:**

- Linienflüge mit Icelandair in der Economy-Klasse nach Keflavik und zurück inkl. Flughafentaxen
- Flüge mit Air Iceland Reykjavik - Kulusuk und zurück inkl. Flughafentaxen
- Helikopterflüge mit Air Greenland Kulusuk - Amassalik und zurück
- alle Transfers in Island und Grönland
- 2 Hotelnächte in Reykjavik im 2-Bettzimmer/DU/WC/F
- 5 Nächte im 2-Bettzimmer/DU/WC im Hotel Angmagssalik
- Halbpension ab Abendessen 2. Tag bis Frühstück 7. Tag
- Bootsausflug 6-8 Std. inkl. Lunchpaket
- Dumont Reiseführer Grönland

**Nicht enthalten:**

- Mittag- & Abendessen in Island (ca. CHF 80.-).
- Mittagessen und Getränke in Tasiilaq
- Fakultative Ausflüge
- Getränke und Mahlzeiten auf den Flügen
- Reiseversicherungen

**Reisetermine 2011:**

Jeweils dienstags 14.06. - 23.08.

**Reisepreise pro Person in CHF:**

ab Reykjavik Airport (6 Tage):	2540,-
ab Frankfurt, München, Berlin, Hamburg (Direktflug):	3380,-

**Flugzuschläge auf Frankfurt Preis:**

ab Düsseldorf, Stuttgart, Hannover mit SAS/Icelandair via Kopenhagen:	325,-
ab Wien mit AUA/Icelandair via Kopenhagen:	380,-
ab Zürich mit SAS/Icelandair via Kopenhagen:	380,-

**Zuschläge:**

EZ-Zuschlag (6 Tage ab/bis Reykjavik):	380,-
EZ-Zuschlag (8 Tage):	520,-

**"Deluxe" Zimmer in Tasiilaq (5 Nächte):**

2.Bettzimmer/DU/WC p.P.:	230,-
EZ/DU/WC (5 Nächte):	400,-

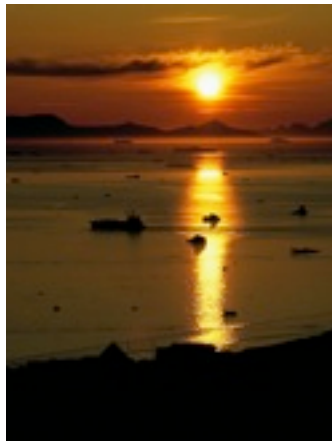
**Verlängerung Tasiilaq:**

DZ/HP p. Person/Tag:	170,-
EZ/HP p. Tag:	240,-
Deluxe DZ/HP p. Person/Tag :	210,-
Deluxe EZ/HP p. Tag :	315,-

Preise ab anderen Abflugsorten auf Anfrage.

Rail & Fly Ticket inkl. ICE-Zuschl. p. P./2.Kl.:	120,-
--	-------

# Land der Mitternachtssonne



- 10/13 Tage, Individuelle Reise, Hotel oder Wanderheim
- Ilulissat - Disko Insel - Rodebay
- Ferienhütte in Rodebay
- Hundeschlittenfahrt auf der Disko Insel möglich

Reise zu den Eiswelten der Disko Bucht, der bekanntesten Region in West-Grönland. Erleben Sie die Faszination in Weiß, ihre Menschen und deren Inuit Kultur. Wir bieten Individualisten, die Ihr Programm vor Ort nach eigenen Interessen, Wünschen und nach der aktuellen Wetterlage gestalten möchten, eine 10 und 13 Tage Reisevariante. In den Orten Ilulissat, Qeqertarsuaq, und Kangerlussuaq können Sie zwischen Hotel- und Schlafsackunterkünften wählen, in Rodebay wohnen Sie in einer der gemütlichen Ferienhütten. Einzelne Ausflüge können bereits mit Ihrer Reiseanmeldung bei uns vorab gebucht werden.

## 10 Tage Reise: Ilulissat, Disko Insel & Rodebay

### 1. Tag:

Linienflug nach Kopenhagen. Hotelübernachtung.

### 2. Tag:

Flug ab Kopenhagen nach Kangerlussuaq und Weiterflug nach Ilulissat. Die Stadt Ilulissat mit ihren ca. 4600 Einwohnern und gut 6000 Schlittenhunden liegt unmittelbar am Ilulissat Eisfjord. 2 Übernachtungen. Für den Nachmittag empfehlen wir Ihnen Sermermiut mit den Resten einer ehemaligen Eskimosiedlung zu besichtigen. Von diesem Tal aus haben Sie einen herrlichen Blick auf die weißen Spitzen der Eisberge im Eisfjord. Nach kurzer Wanderung erreichen Sie die Hügel der Holms Bakke und stehen nun direkt am bekannten Ilulissat Eisfjord. Abends fakultativ Möglichkeit zu einem Bootsausflug zum Eisfjord in der Mitternachtssonne. Dauer ca. 2 Std., Mind. 5 Personen, Preis: 69,- Euro.

### 3. Tag:

Von Ilulissat aus bieten sich folgende fakultative Ausflüge an. Aus Kapazitätsgründen empfehlen wir Ihnen die Buchung mit Ihrer Reiseanmeldung (Preise Stand 10/10).

\* Siedlung Ilimanaq (ca. 4-5 Std.). Bootsfahrt am Eisfjord mit seinen imposanten Eisbergen vorbei zur typisch grönl. Siedlung. Mind. 6 Personen, Preis: 112,- Euro.

\* Helikopterflug über den Eisfjord. Landung auf einem Aussichtspunkt mit Sicht auf den Eisfjord. (Dauer ca. 1,5 Std., Flug ca. 54 Min.). Mind. 14 Personen, Preis: 370,- Euro.

### 4. Tag:

Bootstransfer, voraussichtlich nachmittags, von Ilulissat in die kleine Inuit Siedlung Rodebay. Das örtliche Restaurant und die Unterkünfte werden liebevoll von Uta & Ingo geführt, von ihnen erhalten Sie auch nähere Informationen über Wanderwege und Wissenswertes rund um Rodebay. Sie übernachten in einfach ausgestatteten historischen Hütten (Toilette ohne fl. Wasser) der ehemals königlich grönl. Handelsgesellschaft. Im Restaurant genießen Sie ein grönländisches Abendessen.

### 5. Tag:

Frühstück im H8. Die Umgebung ist ein ideales Gebiet für erlebnisreiche Wanderungen in einmaliger arktischer Natur und wunderbar zum Relaxen geeignet. Abends gegen 20.00h Rückfahrt nach Ilulissat mit einem kleinen Linienboot oder Wanderung (8-9 Std.) auf eigene Faust entlang der Küste nach Ilulissat. 1 Übernachtung.

### 6. Tag:

Früh morgens bringt Sie ein kleines Linienschiff durch die eisgefüllte Disko Bucht nach Qeqertarsuaq, dem alten Walfängerort auf der Disko Insel. Schon von Weitem sind die schnee- und gletscherbedeckten Bergrücken der Insel zu erkennen. Mittags Ankunft in Qeqertarsuaq, wo Sie 2 Nächte verbringen.

### 7. - 8. Tag:

Nur unweit von Qeqertarsuaq entfernt liegt auf ca. 950m Höhe der einzige Gletscher Westgrönlands, der auch im Sommer die Möglichkeit bietet eine Hundeschlittenfahrt zu unternehmen. Fakultativ können Sie an einer Hundeschlittenfahrt teilnehmen. Vorabbuchung bei beiden Ausflügen aus Kapazitätsgründen empfohlen! (Preise Stand 10/10).

\* Beim Aufstieg zum Gletscher (ca. 3-4 Std.) haben Sie eine herrliche Aussicht auf die Disko Bucht. Auf dem Lyngmark Gletscher warten bereits die Schlittenhunde - los geht's zu einer ca. einstündigen Hundeschlittenfahrt. Danach bleibt noch Zeit, den Ausblick auf die unzähligen Eisberge zu genießen. Anschließend Wanderung (3-4 Std.) zurück nach Qeqertarsuaq. Tour inkl. Führer, Hundeschlittenfahrt, Verpflegung. Preis: 200,- Euro.

\* Dieser Ausflug kann mit einer Übernachtung in einer einfachen Hütte nahe dem Gletscher erweitert werden. Inkl. Führer, Hundeschlittenfahrt, Hüttenübernachtung, Schlafsack, Verpflegung, Fellschutzkleidung. Preis: 310,- Euro.  
Am Abend des 8. Tages bringt Sie das Schiff nach Ilulissat, Ankunft gegen 23.00h. Übernachtung in Ilulissat.

**9. Tag:**

Der Vormittag steht zur freien Verfügung. Gelegenheit zum Bummeln in Ilulissat und zum Kauf von Souvenirs in den örtlichen Tourist Offices. Flug nach Kangerlussuaq und Weiterflug (Nachtflug) nach Kopenhagen.

**10. Tag:**

Ankunft morgens in Kopenhagen. Heimflug.

**13 Tage Reise: wie 10 Tagereise plus Kangerlussuaq**

**1. Tag:**

Flug nach Kopenhagen. Hotelübernachtung.

**2. Tag:**

Flug nach Kangerlussuaq. Fakultativ Gelegenheit mit einem Bus auf einer Sand- und Schotterpiste durch die Tundralandschaft zum Inlandeis am Point 660 oder zum Russell Gletscher zu fahren. Dauer 4-5 Std., Mind. 4 Personen, Preis: 79,- Euro.

**3. Tag:**

Flug Kangerlussuaq - Ilulissat. 3 Nächte in Ilulissat.

**4. - 5. Tag:**

Möglichkeit zu fakultativen Ausflügen (Vorbuchung empfohlen).

Vorschläge siehe 10 Tage Reise, 3.Tag.

**6. Tag:**

Morgens Boottransfer von Ilulissat nach Rodebay, 2 Übernachtungen in einer Ferienhütte.

**7. Tag:**

Zusatztag in Rodebay zum Wandern oder zum Relaxen.

**8. - 13. Tag:**

Identischer Reiseablauf wie bei der 10 Tage Reise ab dem 5. Tag.

**Reisetermine 2011:**

10 Tage Reise: jeweils sonntags 19.06. - 14.08.

13 Tage Reise: jeweils donnerstags 16.06. - 11.08.

**Reisepreise pro Person in CHF:**

**10 Tage Reise in Wanderheimen (ohne Frühstück)**

DZ- oder Mehrbettzimmer:	3630,-	Einzelzimmer (Nicht in Rodebay):	3970,-
--------------------------	--------	----------------------------------	--------

**Hinweise:**

Bei unseren örtlichen Agenturen in Grönland können Sie Informationen über zusätzliche Ausflüge erhalten. Eine Reiseleitung begleitet diese Reise nicht. Die Wanderheime sind einfach, teils Mehrbettzimmer (eigener Schlafsack) mit gemeinsamen Bad und WC, Kochgelegenheit ist meist vorhanden. Änderungen des Programmablaufes bedingt durch arktische Wetterbedingungen sind möglich. Wir empfehlen aus Kapazitätsgründen fakultative Ausflüge frühzeitig vorzubuchen. Die Vorausbuchung ist vorbehaltlich der Verfügbarkeit bis 6 Wochen vor Abreise möglich.

**Leistungen 10 Tage Reise:**

- Linienflüge ab Hamburg/Berlin in der Economy-Klasse mit SAS/LH nach Kopenhagen und zurück inkl. Flughafentaxen
- Linienflüge mit Air Greenland ab Kopenhagen nach Ilulissat und zurück
- Schiffstransfers Ilulissat - Rodebay - Ilulissat und Ilulissat - Qeqertarsuaq - Ilulissat
- 1 Nacht im Stadthotel in Kopenhagen in 2-Bettzimmer/DU/WC/F
- 2 Transfers in Ilulissat
- Hüttenübernachtung in Rodebay inkl. Schlafsack sowie 1 x Abendessen und 1 x Frühstück
- 4 Nächte in Ilulissat und 2 Nächte in Qeqertarsuaq in Wanderheimen ohne Frühstück oder in Hotels in 2-Bettzimmer/DU/WC inkl. Frühstück
- Dumont Reiseführer Grönland

**Zusätzliche Leistungen 13 Tage Reise:**

- 1 Nacht in der Ferienhütte in Rodebay inkl. 1 x Frühst. und 1 x Abendessen.
- 1 Nacht in Kangerlussuaq im Wanderheim im DZ/F oder im Hotel im DZ/DU/WC/F
- 1 Nacht in Ilulissat im Wanderheim (ohne Frühst.) oder im Hotel im DZ/DU/WC/F.

**Nicht enthalten:**

- Verpflegung in Grönland ca. 250,- bis 350,- Euro außer Frühst. und Abendessen in Rodebay sowie Frühstück bei Buchung mit Hotelunterkunft.
- Zusätzliche Transfers in Ilulissat (außer vom/zum Flughafen) und in Qeqertarsuaq (ca. 40,- Euro)
- Fakultative Ausflüge
- Getränke und Mahlzeiten auf den Flügen mit SAS/LH/ AUA/Swiss
- Transfers in Kopenhagen
- Reiseversicherungen

**13 Tage Reise in Wanderheimen (ohne Frühstück)**

DZ- oder Mehrbettzimmer:	3895,-	Einzelzimmer (Nicht in Rodebay):	4335,-
--------------------------	--------	----------------------------------	--------

**10 Tage Reise in Hotels (inkl. Frühstück)**

DZ/DU/WC:	4195,-	EZ/DU/WC:	4855,-
-----------	--------	-----------	--------

**13 Tage Reise in Hotels (inkl. Frühstück)**

DZ/DU/WC:	4725,-	EZ/DU/WC:	5565,-
-----------	--------	-----------	--------

**Flugzuschläge/Abschläge:**

ab Düsseldorf, Frankfurt, Stuttgart, München

85,-

ab Kopenhagen (9/12 Tage Reise ohne ÜN in Kopenhagen):

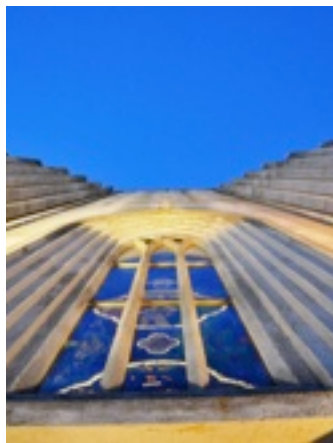
- 295,-

ab Wien (AUA), Zürich (Swiss):

270,-

# Inseln im Nordatlantik

Färöer, Island, Grönland



- 14 Tage, Hotels oder Gästehäuser
- Färöer: Torshavn, Nordinseln und Vogelfelsen
- Island: Reykjavik, Blaue Lagune, Gullfoss, Geysir und Thingvellir
- Grönland: Ilulissat Eisfjord, Equip Sermia Gletscher

## 1. Tag:

Linienflug via Kopenhagen nach Vagar, Transfer zur Hauptstadt Torshavn. Sehenswert ist die 1788 erbaute Kirche, die Altstadt mit den kleinen bunten Holzhäuschen, das Museum und das Nordische Haus. 4 Nächte, je nach gewählter Unterkunft, im Hotel oder Gästehaus in Torshavn.

## 2. Tag:

Sie unternehmen einen eindrucksvollen Tagesausflug auf die abgelegenen Nordinseln mit Besuch des Hauptortes Klaksvik (inkl. Mittagessen). Auf der Fahrt bieten sich Ihnen wundervolle Ausblicke auf die Inseln Fugloy, Svinoy, Bordoy und Kunoy. Unterwegs besichtigen Sie die ehemalige Wikingersiedlung in Leirvik, eine typische Färingische Kirche sowie einen Betrieb, in dem typisch färingische Wollprodukte hergestellt werden.

## 3. Tag:

Vormittags Ausflug zu den Vogelfelsen und Höhlen von Vestmanna. Sie fahren mit dem Ausflugsboot in tiefe Höhlen und durch schmale Felsspalten. Die Vogelfelsen sind zum Greifen nah und neben Möwen, Lummen, Tölpeln und Schwalben entdecken Sie die farbenprächtigen Papageitaucher. Vor der Rückfahrt nach Torshavn besuchen Sie den seit der Wikingerzeit bewohnten Ort Kvikvik. Fakultativ haben Sie am Nachmittag die Gelegenheit zu einem Besuch von Kirkjuböur, dem mittelalterlichen Bischofssitz und heutigen Kulturzentrum der Färöer. Ca. 2 Std. inkl. Busfahrt ab Torshavn. Preis 44,- Euro.

## 4. Tag:

Ein Tag für weitere, fakultative Ausflüge auf den Färöer Inseln. Starten Sie zu einem Segeltörn mit dem Holzschoner "Nordlysid". Lehnen Sie sich zurück und genießen Sie die atemberaubende Schönheit der Inselwelt rund um Torshavn. Vormittags ca. 3 Std., ab mind. 10 Pers., Preis 34,- Euro. Am Abend können Sie an einer Busexkursion zum Aussichtsberg Sornfelli (749m) teilnehmen. Von dort oben bietet sich bei guter Sicht ein fantastischer Blick über die Färöer Inseln. Dauer ca. 2 Std. ab Torshavn. Preis 44,- Euro.

## 5. Tag:

Morgens Bustransfer von Torshavn zum Flughafen Vagar. Flug nach Reykjavik. Transfer zum Hotel oder Gästehaus im Zentrum von Reykjavik. 4 Übernachtungen.

## 6. Tag:

Bei einer ca. 3-stündigen Stadtrundfahrt lernen Sie die wichtigsten Sehenswürdigkeiten der nördlichsten Hauptstadt der Welt kennen. Sie sehen die Altstadt mit den bunten Häusern, das Höfði-Haus, die Hallgrímskirche, das Rathaus, das Parlamentsgebäude und vieles mehr. Nachmittag zur freien Verfügung. Am frühen Abend fahren Sie durch die kargen Lavafelder der Halbinsel Reykjanes zur "Blauen Lagune", wo Sie im warmen Wasser unter freiem Himmel ein entspannendes Bad nehmen können (Eintritt inkl.).

## 7. Tag:

Tagesausflug zum Wasserfall Gullfoss, dessen Wassermassen ungebändigt in die Tiefe stürzen, und zu den Geysiren im Hochtemperaturgebiet Haukadalur. Hier schleudert der aktive Geysir Strokkur seine Wasserfontäne alle 3 - 5 Minuten in die Höhe. Abgerundet wird dieser erlebnisreiche Tag mit einem Besuch von Thingvellir, der historischen Parlamentsstätte in herrlicher Landschaft geprägt von zerklüfteten, schwarzen Lavaformationen.

## 8. Tag:

Dieser Tag steht Ihnen für weitere Ausflüge zur Verfügung. Fakultativ können Sie an einer Tour entlang der faszinierenden Südküste teilnehmen. Zwischen den hoch aufsteigenden Bergen und dem rauschenden Nordatlantik dehnt sich das fruchtbare Land der isländischen Farmer aus. Sie sehen die wunderschönen Wasserfälle Seljalandsfoss und Skogafoss, die schwarzen Sandstrände bei Vik sowie den Felsen von Dyrhólaey und die Gletscherzunge Solheimajökull. Ein Besuch im Heimatmuseum in Skogar gehört zu diesem Ausflug dazu (Eintritt inkl.). Ca. 10 Std. ab Reykjavik. Preis 99,- Euro.

**9. Tag:**

Transfer zum Stadtflughafen Reykjavik. Flug von Reykjavik nach Ilulissat, der Stadt am fantastischen gleichnamigen Eisfjord. Transfer zum Hotel oder Gästehaus. 4 Nächte in Ilulissat. Für den Nachmittag empfehlen wir Ihnen einen Rundgang durch Ilulissat mit dem Besuch des Fischereihafens und dem Knut Rasmussen Museums.

**10. - 12. Tag:**

Entdecken Sie in diesen Tagen die einzigartige Region rund um Ilulissat. Besichtigen Sie auf eigene Faust bei einer Wanderung das Sermermiut Tal mit den Resten einer ehemaligen Eskimosiedlung. Von diesem Tal aus haben Sie einen herrlichen Blick auf die Eisberge des Ilulissat Eisfjords. Die folgenden Ausflüge empfehlen wir für diese Tage in Ilulissat. Aus Kapazitätsgründen ist es ratsam diese Ausflüge bereits zusammen mit der Reise zu buchen.

\* Bootsfahrt am Abend zum Eisfjord. Eisberge, faszinierend und hautnah - riesige Eistore, geheimnisvolle Eishöhlen, glitzernde Eiswände und markante Eiszinnen - eine einmalige arktische Welt. Ca. 2 Std., ab mind. 5 Pers.: 69,- Euro.

\* Bootsausflug zur Walbeobachtung (ca. 5 Std., Juli-Sept.). Ab mind. 8 Pers.: 139,- Euro

\* Ausflug Eqi Sermia Gletscher. Ca. 8-12 Std. inkl. Essen. Ab mind. 8 Pers.: 216,- Euro.

\* Helikopterflug über den Eisfjord mit Landung am Rande des Fjordes (ca. 1,5 Std., Flug ca. 54 Min.). Ab mind. 14 Pers.: 370,- Euro

**13. Tag:**

Transfer zum Flughafen. Mittags Abflug ab Ilulissat und Ankunft in Reykjavik gegen Abend. Transfer zur Unterkunft.

**14. Tag:**

Transfer zum Flughafen Keflavik. Heimflug.

**Leistungen:**

- Linienflüge in der Economy-Klasse ab Frankfurt mit SAS nach Kopenhagen und Atlantic Airways Kopenhagen - Vagar - Reykjavik und Air Iceland Reykjavik - Ilulissat - Reykjavik sowie mit Icelandair von Keflavik nach Frankfurt inkl. Flughafentaxen
- Transfers laut Programm
- Ausflüge am 2./3./6. und 7. Tag mit örtlicher englischspr. Reiseleitung
- 12 Nächte in Gästehäusern im 2-Bettzimmer ohne DU/WC inkl. Frühstück oder in Mittelklassehotels im 2-Bettzimmer/DU/ WC/F
- Infomaterial Färöer & Island & Grönland
- 1 Reiseführer Färöer mit Island
- 1 Reiseführer Grönland

**Hinweise:**

Alle Ausflüge können witterungsbedingt oder auf Wunsch auch an anderen Tagen stattfinden. Bei unseren Partneragenturen in Torshavn, Reykjavik und Ilulissat erhalten Sie gerne zusätzliche Informationen über weitere Ausflüge. Eine Reiseleitung begleitet diese Reise nicht. Buchen Sie diese Reise mit Gästehäusern, sind diese mit einfachem Standard. Änderungen des Programmablaufes bedingt durch arktische Wetterbedingungen sind vorbehalten. Aus Kapazitätsgründen empfehlen wir fakultative Ausflüge frühzeitig zu buchen. Die Vorausbuchung ist vorbehaltlich Verfügbarkeit bis 6 Wochen vor Abreise möglich.

**Nicht enthalten:**

- Mittag- (außer 1 x Lunch) und Abendessen
- Getränke
- Fakultative Ausflüge
- Getränke und Mahlzeiten auf allen Flügen
- Reiseversicherungen

**Reisetermine 2011:**

montags 20.06. - 08.08.

**Reisepreise pro Person in CHF:**

Reise mit Gästehäusern ohne DU/WC inkl. Frühstück

Doppelzimmer: **4330,-**

Einzelzimmer: **5015,-**

Reise mit Hotels mit DU/WC inkl. Frühstück

Doppelzimmer: **4810,-**

Einzelzimmer: **5995,-**

**Flugzuschläge:**

ab Hamburg, Berlin, Düsseldorf, München, Stuttgart, Hannover: **150,-**

# Land der Inuit



- **8 Tage Reise mit Gästehausunterkunft, HP in Tasiilaq**
- **Bootsexkursion zu den Eisbergen im Polarmeer**
- **Weitere erlebnisreiche Ausflüge vor Ort buchbar**
- **Verlängerung in Tasiilaq und Island möglich**

## **1. Tag:**

Flug nach Keflavik/Island. Transfer zur Unterkunft in Reykjavik.

## **2. Tag:**

Transfer zum Flughafen in Reykjavik und Flug nach Kulusuk. Im Anschluss Heliflug nach Tasiilaq. Schon hier erleben Sie Grönland hautnah - klare Luft, Eisberge in allen erdenklichen Formen und Farben, von weiß, silbern bis türkisgrün und blau. Ankunft in Tasiilaq (dän. Amassalik) und Transfer zum Gästehaus. Sie erhalten erste, interessante Informationen über Land, Leute und Kultur dieser Region und auch ausführliche Details über die Ausflugsmöglichkeiten, um dieses einmalige arktische Land in den Tagen ihres Aufenthaltes im Tasiilaq Distrikt optimal kennen zu lernen.

## **3. Tag:**

Der Ort Tasiilaq hat ca. 1500 Einwohner und ist das kulturelle und wirtschaftliche Zentrum an der Ostküste. Während eines geführten Rundganges durch den Ort besichtigen Sie den kleinen Fischereihafen und das Museum. Ein schönes Erlebnis ist der Besuch eines rekonstruierten Erdhauses, eine traditionelle Wohnstätte der Inuit, gebaut aus Erde, Moos und Steinen. Anschließend besuchen Sie eine Schnitzwerkstatt, in der Grönländer nach alten Traditionen aus Horn und Knochen Figuren und Tupilaks schnitzen, sowie einen Handwerksladen mit Fellarbeiten. Der Nachmittag steht zur freien Verfügung. Sie können eine Wanderung über Blumenwiesen, vorbei an klaren Seen und Wasserfällen oder eine kurze Wanderung über sanfte Hügel zum Aussichtspunkt auf den Polarstrom unternehmen.

## **4. Tag:**

Heute unternehmen Sie einen Bootsausflug zwischen treibenden Eisschollen und Eisbergen des Polarstromes. Das Boot verlässt den geschützten Fjord und gleitet sicher zwischen den Eisbergen hindurch. Die Fahrt (6 - 8 Std.) könnte in den Johan Petersen Fjord zu den gigantischen Eisbrüchen aus 1.000m Höhe führen, doch auch ein anderer interessanter Bootsausflug kann alternativ stattfinden. Im Juli und August halten sich in diesen Gewässern gerne Wale auf.

## **5. - 6. Tag:**

Für diese zwei Tage in Tasiilaq haben wir kein festes Ausflugsprogramm vorgesehen. Sie können je nach Wetter, Lust und Laune Ausflüge vor Ort im "Roten Haus" buchen (Mindestteilnehmer 4 Pers.).

\* Bootstour zu der Gletscherfront des Apusijaajik Gletschers. ca. 5 - 6 Std.. Preis ca. 77,- Euro.

\* Bootsfahrt nach Ikatek, eine kleine Siedlung auf einer Insel im Sermilik Eisfjord. Auf der Weiterfahrt besuchen Sie historische Erdhäuser von Pupik, Akernernak oder Ukeriavajik ca. 6 - 8 Std. Preis ca. 112,- Euro.

\* Reise zu der Gletscherfront des Knud Rasmussen oder Karale Gletschers bei Sermiligaaq. Hier erleben Sie mit etwas Glück die Geburt eines riesigen Eisberges, wie er im Wasser untertaucht und blauschimmernd aus den Fluten emporsteigt ca. 8 - 10 Std.. Preis ca. 140,- Euro.

\* Bootsfahrt um die gesamte Insel Amassalik. Sie besuchen das Dorf Ikatek und die Erdhäuser von Pupik und Akernernak. Das Boot schlängelt sich durch den eisgefüllten Sermilik Eisfjord zum Jägerdorf Tiniteqilaq, das mit etwa 120 Einwohnern eine der größeren Siedlungen außerhalb Tasiilaqs ist. ca. 8 Std. Preis ca. 112,- Euro.

\* Fahrt via Ikatek in den Sermilik Eisfjord und weiter in den faszinierenden Johann Petersen Fjord. 5 - 6 Eisströme speisen mit unzähligen kleinen und großen, prächtig gefärbten Eisbergen den Fjord. ca. 6 - 8 Std. Preis ca. 112,- Euro.

\* Bootsfahrt entlang der Küste südwärts durch den Sermilik Fjord nach Nagtiviit. Dies ist der Ausgangsort für zahlreiche Expeditionsteams zur Überquerung des Inlandeises ca. 6 - 8 Std. Preis ca. 112,- Euro.

## **7. Tag:**

Transfer zum Heliport und Flug nach Kulusuk, anschließend Rückflug nach Reykjavik. Transfer zur Unterkunft in Reykjavik.

## **8. Tag:**

Transfer zum Flughafen Keflavik und Rückflug, oder Verlängerungsprogramm auf Island.

**Gästehaus "Rotes Haus"**

Das gemütliche "Rote Haus" liegt an einem Hang oberhalb der Siedlung Tasiilaq mit schöner Aussicht auf den Fjord. Das gut geführte Haus verfügt über neun 1 bis 3-Bettzimmer ohne Dusche/WC die zweckmäßig eingerichtet sind.

**Leistungen:**

- Linienflüge mit Icelandair in der Economy-Klasse nach Keflavik und zurück inkl. Flughafentaxen
- Flüge mit Air Iceland Reykjavik - Kulusuk und zurück inkl. Flughafentaxen
- Helikopterflüge mit Air Greenland Kulusuk - Amassalik und zurück
- alle Transfers in Island und Grönland
- 2 Nächte in Reykjavik im Gästehaus im 2-Bettzimmer/Frühst. (ohne DU/WC)
- 5 Nächte in Tasiilaq im Gästehaus "Rotes Haus" im 2-Bettzimmer (ohne DU/WC) oder im benachbarten privaten Gästehaus
- Halbpension ab Abendessen 2. Tag bis Frühstück 7. Tag
- Bootsausflug 6-8 Std. inkl. Lunchpaket
- Ortsrundgang mit Eintritt für Museum und Erdhausbesuch
- deutschspr. örtliche Betreuung in Tasiilaq
- Dumont Reiseführer Grönland

**Hinweise:**

Ausflüge sind immer stark wetterabhängig. Die Bootsausflüge werden meist mit kleinen, offenen Booten durchgeführt. Bei wetterbedingten (Höhere Gewalt) Flugverspätungen der Air Iceland von/nach Grönland übernimmt die Airline nicht die entstehenden Zusatzkosten für Übernachtung und Verpflegung, diese Kosten müssen vom Reisenden selbst bezahlt werden.

**Nicht enthalten:**

- Mittag- & Abendessen in Island (ca. CHF 80.-).
- Mittagessen und Getränke in Tasiilaq
- Fakultative Ausflüge
- Getränke und Mahlzeiten auf allen Flügen
- Reiseversicherungen.

**Reisetermine 2011:**

jeweils dienstags 14.06. - 23.08.

**Reisepreise pro Person in CHF:**

ab Reykjavik Airport (6 Tage):	<b>2460,-</b>
ab Frankfurt, München, Berlin, Hamburg (Direktflüge):	<b>3160,-</b>

**Flugzuschläge auf Frankfurt Preis:**

ab Düsseldorf, Stuttgart, Hannover mit SAS/Icelandair via Kopenhagen:	<b>325,-</b>
ab Wien mit Austrian/Icelandair via Kopenhagen:	<b>380,-</b>
ab Zürich mit SAS/Icelandair via Kopenhagen:	<b>380,-</b>

**Zuschläge:**

Einzelzimmer (6 Tage):	<b>365,-</b>
Einzelzimmer (8 Tage):	<b>465,-</b>

**Zimmer mit DU/WC in Reykjavik:**

2 ÜN im DZ/DU/WC/F p. Person:	<b>100,-</b>
2 ÜN im EZ/DU/WC/F:	<b>130,-</b>

**Verlängerung Tasiilaq:**

DZ/HP p. Person/Tag:	<b>135,-</b>
EZ/HP p. Tag:	<b>175,-</b>

Rail & Fly Ticket inkl. ICE-Zuschl. p. P./2.Kl.:	<b>120,-</b>
--	--------------

# Naturwunder Grönland



- **9 Tage Reise,**
- **Erlebnisprogramm Ilulissat**
- **Jakobshavn-Eisfjord, Disko**
- **Bucht**
- **Deutschsprachige**
- **Reisebetreuung in Ilulissat**
- **Buchbar auch mit Anreise via Island**

Ihr Reiseziel Ilulissat, in der Disko Bucht, liegt an der Westküste Grönlands, ca. 300km nördlich des Polarkreises. In unmittelbarer Nähe der Stadt befindet sich der weltbekannte Jakobshavn - Eisfjord mit seinen riesigen Eisbergen. Ilulissat ist der ideale Ausgangspunkt für Bootsausflüge zum Eisfjord und zum kalbenden Gletscher von Eqi. Die Umgebung von Ilulissat bietet ein ausgezeichnetes Wandergebiet mit Hügelketten und einem herrlichen Ausblick auf die mit Eisbergen gefüllte Disko Bucht.

## **1. Tag:**

Flug via Kopenhagen und Kangerlussuaq nach Ilulissat. Transfer zur Unterkunft. 7 Nächte in Ilulissat.

## **2. Tag:**

Begrüßung durch die örtliche Agentur. Während eines geführten Stadtrundganges besichtigen Sie die Stadt und das Knud Rasmussen Museum. Anschließend empfehlen wir Ihnen eine Bootsfahrt (fakultativ) zur 15 Kilometer nördlich von Ilulissat gelegenen Siedlung Oqaatsut (Rodebay). Im dortigen Restaurant "H8" können Sie grönl. Spezialitäten probieren. Dauer ca. 5 Std.. Ab mind. 4 Pers., Preis inkl. Essen (Stand 10/10): 133,- Euro.

## **3. Tag:**

Vormittags wandern Sie (ca. 2 Std.) zum historischen Inuit Siedlungsplatz Sermermiut. Von hier aus haben Sie einen guten Ausblick über den Jakobshavn-Eisfjord. Am späten Abend besteht die Möglichkeit zur Teilnahme an einem Bootsausflug zum Eisfjord im Licht der Mitternachtssonne (fakultativ). Ein faszinierendes Erlebnis. Dauer ca. 2 Std. Preis (Stand 10/10): 69,- Euro.

## **4. Tag:**

Ein besonderes Erlebnis ist ein Hubschrauberflug über den Eisfjord und entlang der Abbruchkante des Inlandeises (fakultativ). Sie landen am Rande des Fjordes mit Blick auf den Gletscher und das Inlandeis, so dass Sie ausreichend Gelegenheit zum Fotografieren haben. Dauer ca. 1,5 Std. (Flugzeit ca. 54 Minuten). Ab mind. 14 Personen. Preis (Stand 10/10): 370,- Euro. Abends findet im Hotel Hvide Falk ein grönl. Spezialitäten Essen statt.

## **5. Tag:**

Heute haben Sie die Möglichkeit zu einem Ausflug zum Eqi Sermia Gletscher (fakultativ). Ca. 40km nördlich von Ilulissat liegt der kalbende Gletscher. Mit dem Boot ist es möglich nahe an die Abbruchkante zu fahren. Dauer ca. 8 Std. inkl. Essen an Bord. Preis (Stand 10/10): 216,- Euro.

## **6. Tag:**

Sie haben die Möglichkeit an einem Bootsausflug nach Ilimanaq teilzunehmen (fakultativ). Die Fahrt führt an den majestätischen Eisbergen vorbei. Südlich des Eisfjordes liegt die malerische Siedlung, deren Einwohner noch überwiegend von Fischfang und Jagd leben. Dauer ca. 4-5 Std. Preis (Stand 10/10): 112,- Euro.

## **7. Tag:**

Für diesen Tag empfehlen wir einen Bootsausflug zum Eisfjord am Tage (fakultativ). Genießen Sie die großartige Natur nochmals mit anderen Lichtverhältnissen. An der Mündung des Fjordes türmen sich riesige Eisberge, an die Sie mit den Booten nahe heranfahren können. Dauer ca. 2 Std. Preis (Stand 10/10): 62,- Euro.

## **8. Tag:**

Morgens Flughafentransfer, Flug via Kangerlussuaq nach Kopenhagen, Ankunft abends. Hotelübernachtung.

## **9. Tag:**

Heimflug.

#### **Leistungen:**

- Linienflüge ab Hamburg mit SAS/LH in der Economy-Klasse nach Kopenhagen und zurück inkl. Flughafentaxen
- Linienflüge mit Air Greenland in der Economy-Klasse Kopenhagen - Kangerlussuaq - Ilulissat und zurück inkl. Flughafentaxen
- Transfers in Ilulissat Flughafen - Unterkunft - Flughafen
- 1 Nacht im Hotel in Kopenhagen im DZ/DU/WC/F
- 7 Nächte im 2-Bettzimmer/ Frühstück (Frühstück nicht inkl. im Icefiord Apartment) in der gewählten Unterkunft in Ilulissat
- 1 x grönl. Spezialitäten Abendessen im Hotel Hvide Falk (bei Buchung Hotel Arctic zusätzlich Abendessen 2. & 7. Tag)
- Stadtführung mit Eintritt Museum
- geführte Wanderung nach Sermermiut
- deutschsprachige örtliche Betreuung in Ilulissat
- Dumont Reiseführer Grönland

#### **Hinweise:**

Alle Hotels in Grönland sind keine klassischen Ferienhotels, sondern Stadt- und Businesshotels mit verschiedenen Standards. Alle fakultativen Ausflüge sind vom Wetter und von der Mindestteilnehmerzahl abhängig und können alternativ auch an verschiedenen Tagen stattfinden. Wir empfehlen Ihnen aus Kapazitätsgründen fakultative Ausflüge frühzeitig vorzubuchen. Eine ausführliche Beschreibung der möglichen Ausflüge erhalten Sie mit Ihrer Reisebestätigung. Die Vorausbuchung ist vorbehaltlich der Verfügbarkeit bis 6 Wochen vor Abreise möglich.

#### **Nicht enthalten:**

- Mittag- und Abendessen (250,- bis 350,- Euro) außer 1 x grönl. Spezialitäten Essen
- Frühstück bei Unterkunft in den "Icefiord Apartments"
- Getränke
- Fakultative Ausflüge
- Getränke und Mahlzeiten auf SAS/ LH/AUA/Swiss Flügen
- Reiseversicherungen
- Transfers in Kopenhagen.

#### **Reisetermine 2011:**

24.06. - 02.07.  
08.07. - 16.07.  
22.07. - 30.07.  
05.08. - 13.08.

#### **Unterkünfte:**

##### **Hotel Arctic**

4 Sterne Hotel etwas außerhalb von Ilulissat mit Blick über Ort und Eisfjord. 44 Standard Zimmer (DU/WC) teils Doppelbetten und teils 2 getrennten Betten. 22 geräumige Superior Zimmer (DU/WC) und 33 hochwertige Superior PLUS Zimmer (DU/WC). Zimmer der Kategorie Superior und Superior Plus mit Meerblick, teils Doppelbetten und teils 2 getrennte Betten. Alle Zimmer mit TV/Radio/Telefon & Fön. Das Restaurant ist bekannt für seine gute Küche und die grönl. Spezialitäten. Hier findet montags (07.06.-13.09.) das "Grönl. Abend - Buffet" sowie samstags (19.06.-14.08.) das "Grönl. Barbecue" statt.

##### **Hotel ICEFIORD**

Das Hotel in zentraler Lage bietet von der Sonnenterrasse einen wunderbaren Ausblick auf den Eisfjord und die Eisberge der Disko Bucht. Es stehen insgesamt 31 2-Bettzimmer mit DU/WC/TV zur Verfügung. Alle Zimmer mit Meerblick. Es gibt einen Frühstücksraum sowie ein gemütliches Cafe mit Lounge.

##### **ICEFIORD Apartments**

Einzimmer-Apartments mit Dusche/WC im Zentrum von Ilulissat, teils mit Blick auf den Hafen. Die 8 Apartments sind ausgestattet mit 2 Betten, einer kleinen Teeküche, Tisch und Stühle. Die Terrasse steht allen Gästen der Apartments zur Verfügung. Bei Unterkunft in den Apartments ist im Reisepreis kein Frühstück enthalten.

##### **Hotel Hvide Falk**

Hotel mit Flair der guten Mittelklasse im Ortszentrum von Ilulissat. 2004 wurden die Zimmerkapazitäten um ein komplett neues Stockwerk mit einem durchgehenden Balkon erweitert. Insgesamt gibt es 46 Doppel- und 2-Bettzimmer, teils mit Ausblick auf die Disko Bucht und den Hafen. Alle Zimmer mit DU/WC/TV. Gemütliches Hotelrestaurant vor allem bekannt für seine grönl. Spezialitäten.

##### **Gästehäuser**

In zentraler Lage teils mit Aussicht auf die Diskobucht. Kleine Häuser mit 6-7 zweckmäßig eingerichteten Zimmern ohne Dusche/WC (2-Bett-/Einzelzimmer teils mit Küchenzeile). Gemeinsame sanitäre Einrichtungen. Das Frühstück wird in einem nahegelegenen Hotel eingenommen.

**Reisepreise pro Person in CHF:**

**Gästehausunterkunft, DZ/F ohne DU/WC:**

ab Hamburg:	3320,-
EZ-Zuschlag:	625,-

**Icefiord Apartment, ohne Frühstück**

ab Hamburg:	3490,-
EZ-Zuschlag:	435,-

**Hotel Hvide Falk, DZ/DU/WC/F**

ab Hamburg:	3770,-
EZ-Zuschlag:	645,-

**Hotel Icefiord, Standard DZ/DU/WC/F**

ab Hamburg:	3775,-
EZ-Zuschlag:	680,-

**Hotel Arctic, inkl. Abendessen 2. & 7. Tag**

**Standard DZ/DU/WC/F**

ab Hamburg:	4025,-
EZ-Zuschlag:	585,-

**Superior DZ/DU/WC/F**

ab Hamburg:	4250,-
EZ-Zuschlag:	765,-

**Superior PLUS DZ/DU/WC/F**

ab Hamburg:	4350,-
EZ-Zuschlag:	1015,-

**Zuschläge/Abschläge:**

ab Düsseldorf, Frankfurt, Stuttgart, München:	85,-
ab Berlin* (10 Tage):	100,-
ab Wien (AUA), Zürich (Swiss):	270,-
ab Kopenhagen (8 Tage, ohne ÜN in Kopenhagen):	-295,-

\* Flugplanbedingt auf dem Hinflug inkl. 1 x zusätzliche Hotel übernachtung in Kopenhagen im DZ/DU/WC/F (ohne Transfers)

Zuschlag EZ/DU/WC/F im Hotel in Kopenhagen:	80,-
---	------

# Westgrönland Spezial



- **11 Tage Individualreise, Hotel oder Wanderheim**
- **Küstenschiffsreise Sisimiut - Ilulissat**
- **Sisimiut und Disko Bucht mit Ilulissat Eisfjord**
- **Verlängerung und Bausteinprogramme in Ilulissat möglich**

Eine Reise für Individualisten. Sie gestalten Ihr Programm vor Ort flexibel nach Ihren eigenen Interessen, Wünschen und der aktuellen Wetterlage. Durch die Anreise mit dem Küstenschiff in die Disko Bucht ist ausreichend Zeit, die herrliche Fjord- und Inselwelt der Westküste kennen zu lernen. Sie wählen zwischen Hotel- und Schlafsackunterkunft, wir buchen für Sie alle nötigen Flüge, Schiffe und Unterkünfte. Die Ausflüge können mit der Reiseanmeldung bei uns vorab gebucht werden. Es besteht auch die Möglichkeit einer Verlängerung in Ilulissat.

## **1. Tag:**

Linienflug nach Kopenhagen. Hotelübernachtung.

## **2. Tag:**

Morgens Flug ab Kopenhagen nach Kangerlussuaq und Weiterflug nach Sisimiut. 2 Übernachtungen.

## **3. Tag:**

Es bietet sich die Gelegenheit zu einem Rundgang durch die reizvolle Siedlung mit den bunten Holzhäusern unterhalb des mächtigen Berges Kaellinghaetten und ein Besuch des Museums.

## **4. Tag:**

Erkunden Sie die Gegend um Sisimiut bei einer Wanderung, z.B. zur Teleinsel (ca. 2 Std.). Auch Bootsausflüge werden fakultativ vor Ort angeboten, wie z.B. zur verlassenen Siedlung Assaqaq und der Möglichkeit zur Walbeobachtung (Mind. 6 Personen, ca. 3 Std., Preis ca. 105,- Euro). Sie verlassen Sisimiut gegen 21.00h mit dem Küstenpassagierschiff M/S Sarfaq Ittuk in Richtung Norden.

## **5. Tag:**

Früh morgens erreichen Sie die Siedlung Aasiaat. Ein kurzer Stopp, schon geht die Fahrt weiter entlang der zerklüfteten Küste und später in Richtung Disko Bucht mit geringem Abstand zu den riesigen Eisbergen. Gegen 13.00h erreichen Sie Ilulissat. 5 Übernachtungen.

## **6. - 9. Tag:**

Die Stadt Ilulissat mit ihren ca. 4600 Einwohnern und gut 6000 Schlittenhunden liegt unmittelbar am bekannten Ilulissat Eisfjord und bietet attraktive Sehenswürdigkeiten. Die Besichtigung des Fischerhafens, des Museums (ca. 5,- Euro) und der alten Kirche sind lohnenswert. Besuchen Sie bei einer Wanderung das Sermermiut Tal mit Resten einer ehemaligen Eskimosiedlung (2 Std., mind. 4 Pers., fakultativ p. P. 28,- Euro). Von diesem Tal aus haben Sie einen herrlichen Blick auf die weißen Spitzen der Eisberge im Eisfjord. Sie wandern weiter zu einer Hügelkette und stehen nun direkt am Ilulissat Eisfjord. Ilulissat ist der ideale Ausgangspunkt für weitere Ausflüge zu den arktischen Höhepunkten in der gesamten Disko Bucht. Ob es ein Helikopterflug zur Abbruchkante des Inlandeises oder eine Bootsfahrt in der Mitternachtssonne ist, Ilulissat läßt keine Wünsche nach faszinierenden Naturschauspielen offen. Aus Kapazitätsgründen empfehlen wir Ihnen die gewünschten Ausflüge bereits mit Ihrer Reiseanmeldung vorab zu buchen. Während Ihres Aufenthaltes können durch unsere örtliche Agentur folgende fakultativen Ausflüge unternommen werden:

\* Bootsausflug zum Eisfjord im Licht der Mitternachtssonne. Dauer ca. 2 Std. Ab mind. 5 Pers., Preis: 69,- Euro.

\* Bootsfahrt zur 15 km nördlich von Ilulissat gelegenen Grönländer Siedlung Rodebay. Dort werden Ihnen im Restaurant "H8" grönländische Spezialitäten serviert. Dauer ca. 5 Std., ab mind. 6 Pers., Preis inkl. Essen: 133,- Euro.

\* Bootsausflug zum ca. 40km nördlich von Ilulissat liegenden, kalbenden Eqi Sermia Gletscher. Es ist möglich nahe an die Abbruchkante zu fahren. Dauer ca. 8-12 Std., ab mind. 8 Pers., Preis inkl. Essen: 216,- Euro.

\* Bootsausflug zur kleinen Siedlung Ilimanaq. Südlich des Eisfjordes liegt die malerische Siedlung, deren wenige Einwohner noch überwiegend vom Fischen und der Jagd leben. Dauer ca. 4-5 Std., ab mind. 6 Pers., Preis: 112,- Euro.

\* Hubschrauberflug "Eisfjord" (ca. 1,5 Std., Flug ca. 54 Min.). Ab mind. 14 Pers., Preis: 370,- Euro.

**10. Tag:**

Rückflug von Ilulissat nach Kangerlussuaq. Abends Weiterflug nach Kopenhagen (Nachtflug). Auf Anfrage Verlängerung in Kangerlussuaq möglich.

**11. Tag:**

Ankunft morgens in Kopenhagen, Heimflug

**Leistungen:**

- Linienflüge ab Hamburg/Berlin in der Economy-Klasse mit SAS/LH nach Kopenhagen und zurück inkl. Flughafentaxen
- Linienflüge mit Air Greenland ab Kopenhagen via Kangerlussuaq nach Sisimiut und von Ilulissat via Kangerlussuaq nach Kopenhagen inkl. Flughafentaxen
- 1 Nacht im Stadthotel in Kopenhagen im 2-Bettzimmer/DU/WC/F
- 2 Transfers in Ilulissat
- 7 Nächte in Wanderheimen sowie 1 Nacht auf dem Schiff in 4-Bettkabine ohne DU/WC oder 7 Nächte in Hotels im 2-Bettzimmer/DU/WC/F
- 1 Nacht auf dem Schiff in 2-Bettkabine/ DU/WC
- Dumont Reiseführer Grönland

**Hinweise:**

4-Bettkabinen ohne DU/WC werden generell mit 4 Personen belegt, daher sind auch Einzelplätze in 4-Bettkabinen buchbar. In 2-Bettkabinen/DU/WC sind aber leider keine Einzelplätze buchbar. Eine Reiseleitung begleitet diese Reise nicht. In Sisimiut und Ilulissat können Sie bei unseren Agenturen zusätzlich Informationen über Ausflüge erhalten. Die Wanderheimunterkünfte sind einfach, teils auch mit Mehrbettzimmern (eigener Schlafsack nötig) mit gemeinsamen Bad und WC. Kochgelegenheit ist meist vorhanden. Änderungen des Programmablaufes bedingt durch arktische Wetterbedingungen sind möglich. Wir empfehlen aus Kapazitätsgründen fakultative Ausflüge frühzeitig vorzubuchen. Die Vorausbuchung ist vorbehaltlich der Verfügbarkeit bis 6 Wochen vor Abreise möglich.

**Nicht enthalten:**

- Verpflegung in Grönland ca. 350,- Euro außer Frühstück bei Buchung mit Hotelunterkunft
- Transfers Sisimiut (ca. 20,- Euro)
- Fakultative Ausflüge
- Getränke und Mahlzeiten auf den Flügen mit SAS/LH/AUA/Swiss
- Transfers in Kopenhagen
- Reiseversicherungen

**Reisetermine 2011:**

jeweils mittwochs 15.06. - 17.08.

**Reisepreise pro Person ab Hamburg/Berlin:**

**Wanderheime (ohne Frühst.) & 4-Bettkabine (ohne DU/WC)**

Doppel- oder Mehrbettzimmer:	<b>3495,-</b>
Einzelzimmer (Nicht auf dem Schiff):	<b>3910,-</b>

**Hotels (inkl. Frühst.) & 2-Bettkabine (DU/WC)**

DZ/DU/WC:	<b>4335,-</b>
EZ/DU/WC und Einzelkabine:	<b>4275,-</b>

**Flugzuschläge/Abschläge:**

ab Düsseldorf, Frankfurt, Stuttgart, München:	<b>85,-</b>
ab Wien (AUA), Zürich (Swiss):	<b>270,-</b>
ab Kopenhagen (10 Tage, ohne ÜN in Kopenhagen):	<b>- 295,-</b>